

TEAM SRL

Premessa

La TEAM S.r.l. opera dal 1986 nella realizzazione e manutenzione di elettrostrumentazione di impianti civili e industriali ed in particolare nei seguenti settori e mercati:

Energia

- Centrali termoelettriche, idrauliche, nucleari
- Impianti sperimentali
- Impianti fotovoltaici
- Sottostazioni
- Impianti di distribuzione urbana
- Fornitura di gruppi elettrogeni e di continuità
- Impianti tracciamento elettrico processo

Navale e Ambito Portuale

- Interventi su navi e natanti
- Manutenzione Torri Faro.
- Gestione e manutenzione di gruppi elettrogeni (H24)
- Manutenzione gru e carri ponte

Chimico - Petrolchimico

- Impianti chimici
- Raffinerie

Ambiente

- Centrali di analisi qualità aria – analisi fumi ciminiere

Comunicazioni

- Centrali telefoniche - Impianti validazione e trasmissione dati

Terziario e Civile

- Impianti luce, F.M., impianti antintrusione
- Impianti di condizionamento
- Impianti rivelazione incendi
- Strumenti: Profibus - PEC

Attività

SISTEMI DI STRUMENTAZIONE

Progettazione e softwarizzazione impianti
Preparazione specifiche materiali ed apparecchiature
Fornitura Componenti
Montaggi e manutenzioni
Taratura e collaudi di strumenti ed apparecchiature
Avviamento impianti
Produzione quadristica
Conduzione impianti

SISTEMI ELETTRICI

Progettazione di impianti industriali, terziari e trasmissione dati
Definizione ed acquisto di quadri BT e MT
Costruzione di centrali telefoniche
Costruzione di quadri di distribuzione
Impianti di riscaldamento elettrico tubi di processo
Forniture di cavi e vie cavi
Montaggio impianti industriali, terziari e di trasmissione dati
Tarature, collaudi, avvaimento manutenzione
mpianti elettrostrumentali

Realizzazione manutenzione, avviamento e
messa in servizio impianti riscaldamento
elettrico tubazioni di processo

SISTEMI DI IDENTIFICAZIONE COMPONENTI

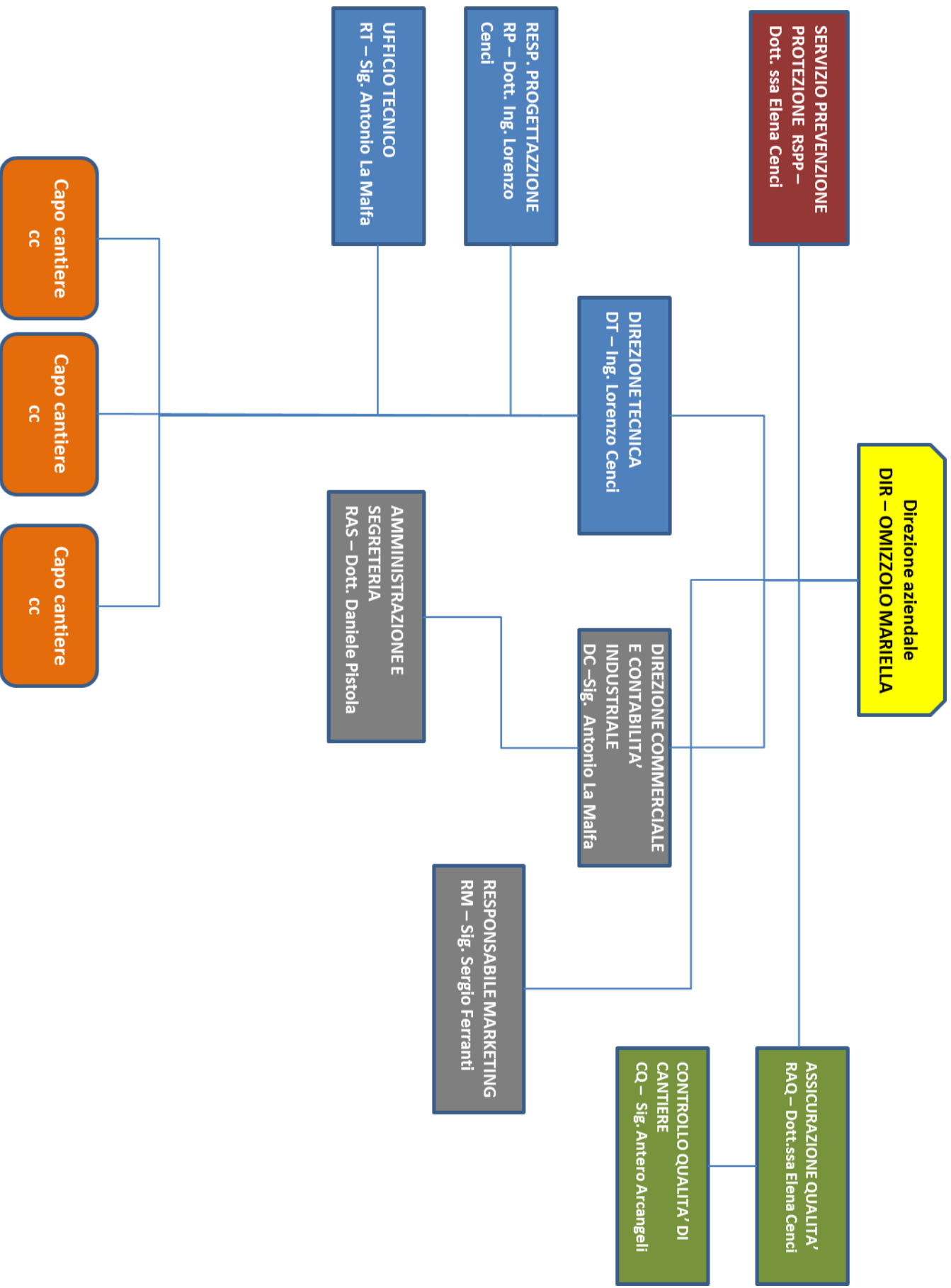
Produzione di targhe per identificazione
di ogni tipo, materiale e dimensioni

Team srl



Notizie Generali

Ragione Sociale:	TEAM S.r.l.
Sede Legale:	Via A La Rosa snc – Civitavecchia (Roma)
Telefono e fax	0766220169 -0766679858
Cellulare	3290569419
E-mail	teamamministrazione@team-srl.it teamtecnico@team-srl.it
Sito internet	www.team-srl.it
Data Costituzione:	01.10.1986
C.C.I.A.A.:	N° 621821
Codice Fiscale:	07627550580
Partita I.V.A.:	01825391004
Attestazione S.O.A.:	N°01150540993 OG9 IV OS16 III
Certificazioni:	ISO 9001:2000 CISQ/RINA qualificazione ENEL SPPT 36 Assistenza alla supervisione prove e conduzione prove in fase di avviamento per €1.000.000,00 qualificazione come fornitore ENEL LEII009 Montaggi elettrici fino a € 2.000.000,00
Abilitazione L.37/08:	Lettere A, B, C, D, E, F, G
Posizione INPS:	7022063028-06
Posizione INAIL:	65507956-52 e 10395938-62



REFERENZE

La TEAM S.r.l. annovera tra i maggiori clienti:

- Enel POWER S.p.A.
- Enelproduzione S.p.A.
- Tirrenopower S.p.A.
- Interpower S.p.A.
- Edison Gas S.p.A.
- ENEA
- Tozzi Sud S.p.A
- Techint S.p.A.
- Gemmo S.p.A.
- Ansaldo Montaggi S.r.l.
- Ansaldo Energia S.p.A.
- Ansaldo Caldaie S.p.A.
- F.Ili Ruggeri SpA
- Idreco S.p.A.
- Termokimik S.p.A.
- Iemsa Impianti S.r.l.
- Sicestherm S.r.l.
- Tirrenia SpA
- Scuola di Guerra E.I.
- Demont
- Impes
- Elios
- Abb Combustion Engineering S.p.A.
- Hamon Cifa S.p.A.
- Carlo Gavazzi Impianti S.p.A. e Carlo Gavazzi Costruzioni S.p.A.
- Elsag Bailey Hartman & Braun S.p.A.
- NEC Srl
- Ise Srl
- Pietro Fiorentini SpA
- Comune Di Civitavecchia
- CIME S.p.A.
- Autorità Portuale di Civitavecchia
- Icet Industrie SpA
- Etruria Servizi SpA
- Somi Impianti SpA
- ABB power technologies SpA
- Siemens Settore Power generation Instrumentation & Control
- One Tile SpA
- Abb Combustion Engineering S.p.A.
- Ferrovie dello Sato SpA navigazione
- Enel Green Power S.p.a.

MERCATI E SETTORI

PROFILO
AZIENDALE

TEAM

ENERGIA

- Centrali termoelettriche
- Centrali idrauliche
- Centrali nucleari
- Impianti Sperimentali
- Sottostazioni
- Impianti di distribuzione urbana

CHIMICO PETROLCHIMICO

- Impianti chimici
- Raffinerie

AMBIENTE

- Centrali di analisi qualità aria
- Impianti di analisi fumi ciminiere
- Impianti fotovoltaici

COMUNICAZIONE

- Centrali telefoniche
- Impianti validazione e trasmissione dati

TERZIARIO E CIVILE

- Impianti Luce F.M.
- Impianti di condizionamento e centrali termiche
- Impianti antintrusione e rivelazione incendi

Capacità tecniche specialistiche

Capacità tecniche specialistiche acquisite per la realizzazione, chiavi in mano e/o manutenzione, degli impianti in cui siamo specializzati di seguito elencati:

- Impianti di tracciamento elettrico chiavi in mano con cavi pirotenax ed autoregolanti.
- Attività di manutenzione , di ripristino , di controlli periodici di carroponti e gru
- Impianti di condizionamento di qualsiasi potenza e tipologia, industriale, civile e navale.
- Servizio di taratura strumenti.
- Realizzazione di linee ad alte pressione in acciaio inox per centrali oleodinamiche con emissione di certificati saldature.
- Realizzazione di linee primarie di strumentazione complete di strumenti, vie cavi e cavi.
- Impianti di analisi qualità del vapore e telai chimici completi di strumenti, cavi e vie cavi.
- Realizzazione di armadi portastrumenti.
- Montaggi strumenti di misura, pressione, portata, livello, temperatura, conducibilità, PH, Co e O2 –ultimamente il ns. personale ha eseguito il montaggio di tutta la strumentazione di n. 3 caldaie da 660 Mw per centrale a carbone di Civitavecchia, tutta la strumentazione del terzo gruppo della Centrale di Torrevaldaliga Nord, dei gruppi turbogas di Torrevaldaliga Sud
- Esecuzione di collaudo impianti (recentemente per CISE e ASP su gruppi Turbogas centrale Tirreno Power e ENEL da 660 MW a Civitavecchia a carbone e Montalto di Castro a nafta e gas.)
- Realizzazione impianti fotovoltaici.
- Realizzazione e manutenzione impianti antincendio.
- Posa e collegamento cavi elettrici
- Installazione e cablaggio quadri elettrici F.M
- Installazione e cablaggio quadri elettrici BT e MT
- Installazione e cablaggio e messa in servizio quadri PLC
- Collegamento sottostazioni elettriche
- Installazione e collegamento apparati elettrici
- Messa in servizio apparati elettrici e strumenti di regolazione
- Precommissioning e commissioning elettrostrumentale
- Prove a caldo ed a freddo sistemi elettrici media tensione

La TEAM Srl annovera personale di comprovata pluriennale esperienza lavorativa in cantieri di impianti di produzione di energia elettrica addetti all'attività di avviamento delle Centrali termoelettriche sul territorio nazionale e internazionale. Si avvale dell'esperienza di personale proveniente da qualificate attività professionali nei campi della progettazione, della regolazione e messa a punto degli impianti idraulici, meccanici, elettrici ed elettronici di supervisione.

In particolare:

- Avviamento sistemi di automazione profibus e PLC
- Avviamento e controllo di quadri elettrici, sottostazioni, alternatori .

Il personale preposto a tale attività è caratterizzato da specifiche conoscenze e capacità tecniche qui di seguito elencate.

- Conoscenza generale del processo di impianto produzione di energia elettrica, del ciclo termico e dei sistemi ad apparecchiature ad esso associate.
- Conoscenza specialistica dei principali sistemi di automazione centralizzati di impianti di produzione di energia elettrica e della relativa strumentazione di processo.
- Capacità di conduzione delle attività di allineamento della strumentazione/segnali del campo verso i sistemi di controllo centralizzato e delle prove di messa in servizio delle singole catene di regolazione.
- Capacità di analisi e soluzione dei problemi di funzionamento di apparecchiature e sistemi di competenza disciplinare e delle relative tecniche di manutenzione e gestione.
- Capacità di interpretazione della documentazione tecnica di progetto normalmente in uso per gli impianti di produzione di energia elettrica.

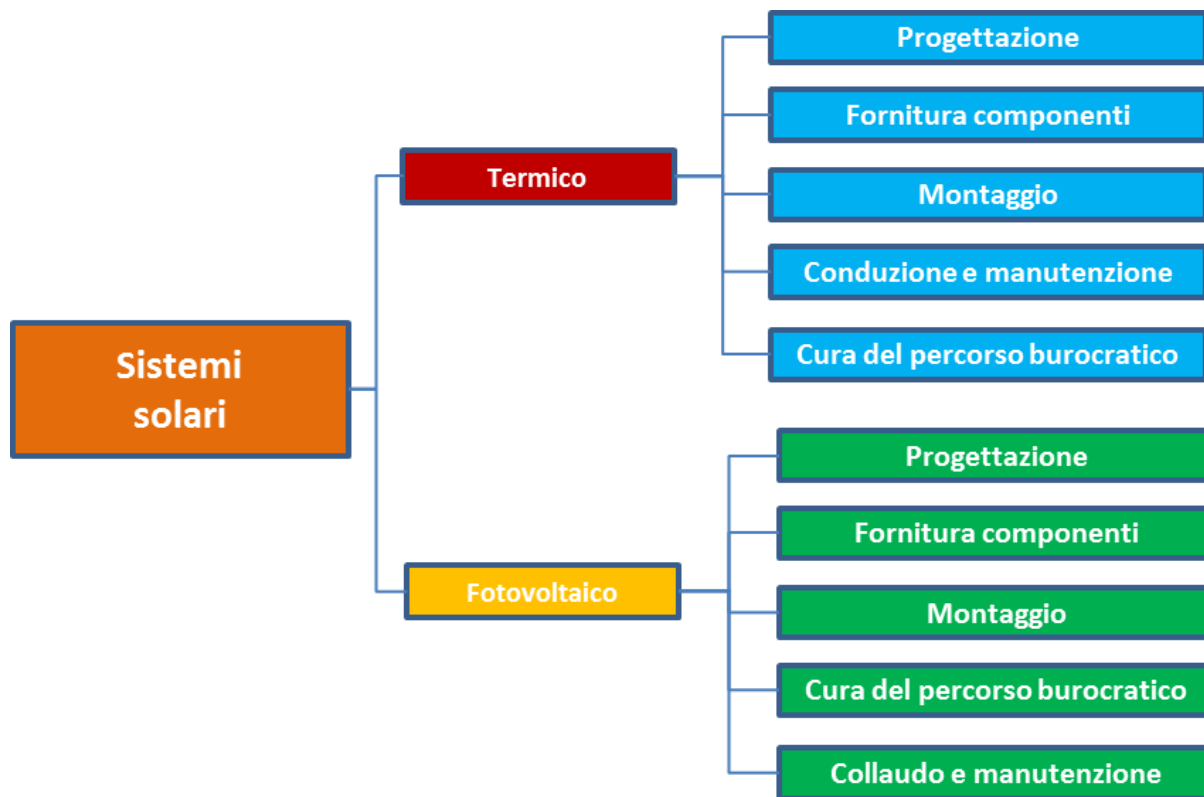
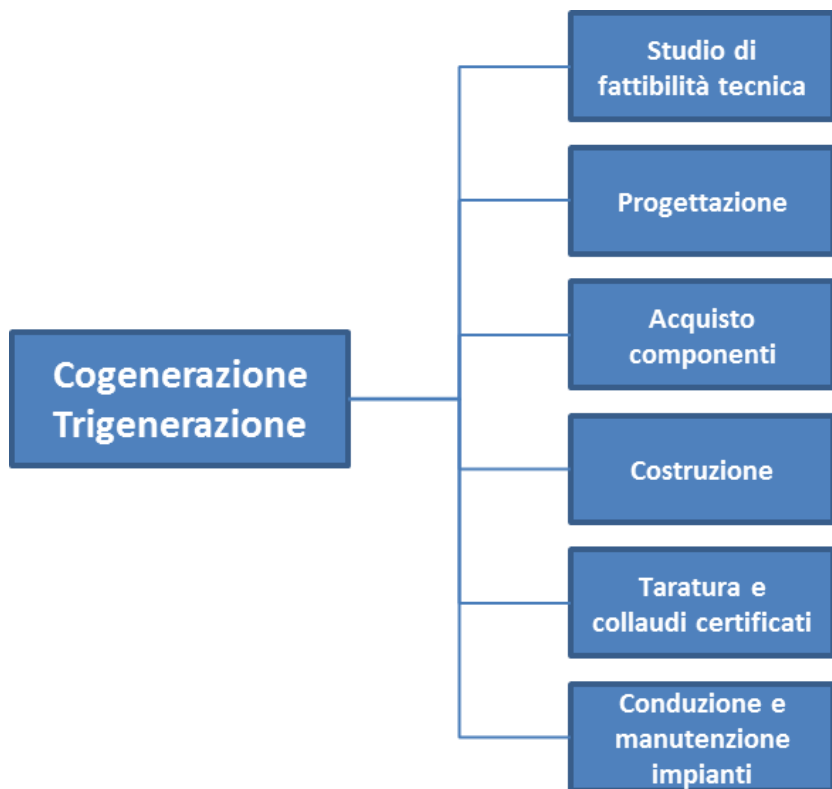
Tutto il personale è qualificato PES – PAV, è inoltre formato e informato sui rischi della sicurezza come previsto dalla normativa vigente

ELENCO LAVORI PRINCIPALI ESEGUITI DURANTE GLI ULTIMI CINQUE ANNI

PROFILO
AZIENDALE

TEAM

CLIENTE	ATTIVITA`	LOCALITA`
ENELPOWER SPA	ATTIVITA' DI INGEGNERIA	PORTO CORSINI (RA)
ENEA	MANUTENZIONE IMPIANTO TRACCIAMENTO ELETTRICO SISTEMA SOLARE A SALI FUSI SOLTERM/SVIL	C.R. CASACCIA - (RM)
EDISON GAS	PRESTAZIONI PROFESSIONALI	BUSSI-ROCCASECCA
ANSALDO MONTAGGI SPA	MONTAGGI E AVVIAMENTO IMP.	CASTEL S.GIOVANNI (PC)
EDISON GAS	PRESTAZIONI PROFESSIONALI	BUSSI-ROCCASECCA
ENEL PRODUZIONE	MANUT. IMP. DI TRACCIAMENTO	MONTALTO DI CASTRO
ENELPOWER SPA	COMMISSIONING DI SISTEMI DCS	PRIOLO GARGALLO
ING. RUGGERI R.D.S. S.p.A.	IMP. ELETTRICI CIMITERO NUOVO	CIVITAVECCHIA
ENEL PRODUZIONE	REVISIONE TORRIFARO	CIVITAVECCHIA
CIME SPA	ATTIVITA' DI AVVIAMENTO IMP. E/S	PIETRAFITTA NUOVA
INT SRL	LINEE ANALISI	PIETRAFITTA NUOVA
IMPES SERVICE SPA	ATTIVITA' DI AVVIAMENTO IMP. E/S	PIETRAFITTA NUOVA
ENELPOWER SPA	OPERE DI CANTIERIZZAZIONE	CIVITAVECCHIA
ENELPOWER SPA	ATTIVITA' PER LA SALVAGUARDIA 4GR	CIVITAVECCHIA (RM)
ENELPOWER SPA	REALIZZAZIONE VIE CAVI	CIVITAVECCHIA (RM)
COMUNE DI CIVITAVECCHIA	Manutenzione Straordinaria - Teatro Comunale	CIVITAVECCHIA (RM)
ENELPOWER SPA	COMMISSIONING DI SISTEMI DCS	PRIOLO GARGALLO
CIME	ATTIVITA' DI VERIFICHE IMPIANTO	FUSINA-MARGHERA
ENELPOWER SPA	COMMISSIONING COORDINATOR AUTOMAZIONE	FIUMESANTO
ENELPOWER SPA	ATTIVITA' DI CAPISQUADRA ELETTRICI E DI AUTOM.	LA CASELLA (PC)
IMPES SERVICE SPA	PROVE E AVVIAMENTO C.LE DI CASSANO D'ADDA	CASSANO D'ADDA
IMPES SERVICE SPA	PROVE E AVVIAMENTO C.LE DI PIETRAFITTA	PIETRAFITTA (PG)
SOMI IMPIANTI SRL	PROVE E AVVIAMENTO C.LE DI PIETRAFITTA	PIETRAFITTA (PG)
ENELPOWER SPA	ASSISTENTE TECNICO AUTOMAZIONE	CIVITAVECCHIA (RM)
ENELPOWER SPA/CONSORZIO COMIND	SALVAGUARDIA 4GR	CIVITAVECCHIA (RM)
ENELPOWER SPA/CONSORZIO COMIND	TRASFORMAZIONE CICLO COMBINATO E IMP. ELETTRICI	CIVITAVECCHIA (RM)
ENELPOWER SPA/CONSORZIO COMIND	CANTIERIZZAZIONE	CIVITAVECCHIA (RM)
ENELPOWER SPA	Attività di "Field Engineering" PRESTAZIONI PERSONALE SPECIALIZZATO	CIVITAVECCHIA (RM)
ENELPOWER SPA	PRESTAZIONI PERSONALE SPECIALIZZATO	PIETRAFITTA (PG)
ELETTRO IMPIANT BORNO	ATTIVITA' DI COMMISSIONING	PONTI SUL MINCIO (MN)
ELETTRO IMPIANT BORNO	ATTIVITA' DI PRIMARISTA	PONTI SUL MINCIO (MN)
ENELPOWER SPA	SISTEMI CAMP.TO E AN.CHIMICI	PONTI SUL MINCIO (MN)
ENELPOWER SPA	REALIZZAZIONE VIE CAVI	CIVITAVECCHIA (RM)
ENELPOWER SPA	SALVAGUARDIA DI ELETTRAUTOMAZIONE	CIVITAVECCHIA (RM)
ENELPOWER SPA/CONSORZIO ICC	OPERE CIVILI PRINCIPALI	CIVITAVECCHIA (RM)
ENELPOWER SPA/CONSORZIO ICC	Realizzazione opere civili principali Staz. Elettrica	CIVITAVECCHIA (RM)
INSTALLAZIONI IMPIANTI SPA	REALIZZAZIONE IMPIANTI ELETTRICI STABILI COMUNE CV	CIVITAVECCHIA (RM)
ENELPOWER SPA	MANUTENZIONE E CONTROLLO IMPIANTI DI PROTEZIONE ANTINCENDIO PRESSO LA C.LE TORREVALDALIGA NORD	CIVITAVECCHIA (RM)
ETRURIA SERVIZI	IMP. ELETTRICI CENTRALI TERMICHE	CIVITAVECCHIA
ENELPOWER SPA	REALIZZAZIONE VIE CAVI	CIVITAVECCHIA (RM)
ENELPOWER SPA	ASSISTENTE TECNICO AUTOMAZIONE	CIVITAVECCHIA (RM)
ENELPOWER SPA	ATTIVITA' DI "FIELD ENGINEERING"	CIVITAVECCHIA (RM)
ENELPOWER SPA/CONSORZIO COMIND	TRASFORMAZIONE CICLO COMBINATO E IMP. ELETTRICI	CIVITAVECCHIA (RM)
ENELPOWER SPA/CONSORZIO ICC	ELETTRAUTOMAZIONE LOTTO 1 E 2	CIVITAVECCHIA (RM)
ENELPOWER SPA/ICC/PITCO	SISTEMI CAMP.TO E AN.CHIMICI	CIVITAVECCHIA (RM)
ENELPOWER SPA/CONSORZIO ICC	ANSALDO CALDAIE GVR B	CIVITAVECCHIA (RM)
IMPES / ELIOS	C.LE PRIOLO GARGALLO TRACCIAMENTO ELETTRICO LINNE SALI FUSI SISTEMA SOLARE A SPECCHI	C.LE ENEL PRIOLO GARGALLO



POLITICA AZIENDALE

Obiettivi

La Direzione, al fine di accrescere la competitività e la presenza sul mercato, ha ritenuto di fondamentale importanza adottare un Sistema di Gestione per la qualità in conformità alla norma UNI EN ISO 9001:2000. La Direzione, nell'ambito delle sue strategie aziendali ha fissato i seguenti obiettivi:

- Assicurare la massima soddisfazione del cliente fornendogli un prodotto che soddisfi pienamente i requisiti contrattuali specificati;
- Assicurare la disponibilità di mezzi e strumenti sempre più adeguati per il miglioramento continuo delle prestazioni aziendali;
- Ricerare e utilizzare soluzioni e prodotti innovativi di alta qualità da impiegare nella realizzazione di impianti;
- Assicurare la crescita professionale del personale e coinvolgerlo al miglioramento continuo delle prestazioni e alla massima qualità ottenibile;
- Assicurare il rispetto dei requisiti di sicurezza stabiliti dalla legge e dalla normativa tecnica;
- Migliorare continuamente l'efficacia e l'efficienza dei processi aziendali.

Gli impegni assunti dalla Direzione per il raggiungimento degli obiettivi, nonché le figure responsabili e gli indicatori per il monitoraggio degli obiettivi qui enunciati, vengono definiti e dichiarati in appositi documenti di pianificazione. La Direzione si impegna a mettere a disposizione le risorse e le condizioni organizzative necessarie al raggiungimento degli obiettivi di qualità individuati.

Al riguardo, la Direzione per assicurare l'attualità e l'efficacia della presente Politica per la Qualità, si impegna a riesaminarla in sede di riesame della direzione o comunque ogniqualvolta si renda necessario. Tutto il personale aziendale deve attuare quanto stabilito nella presente Politica e perciò è impegno della Direzione spiegarla e diffonderla affinché sia compresa a tutti i livelli aziendali